

VIII. TEILEVERZEICHNIS

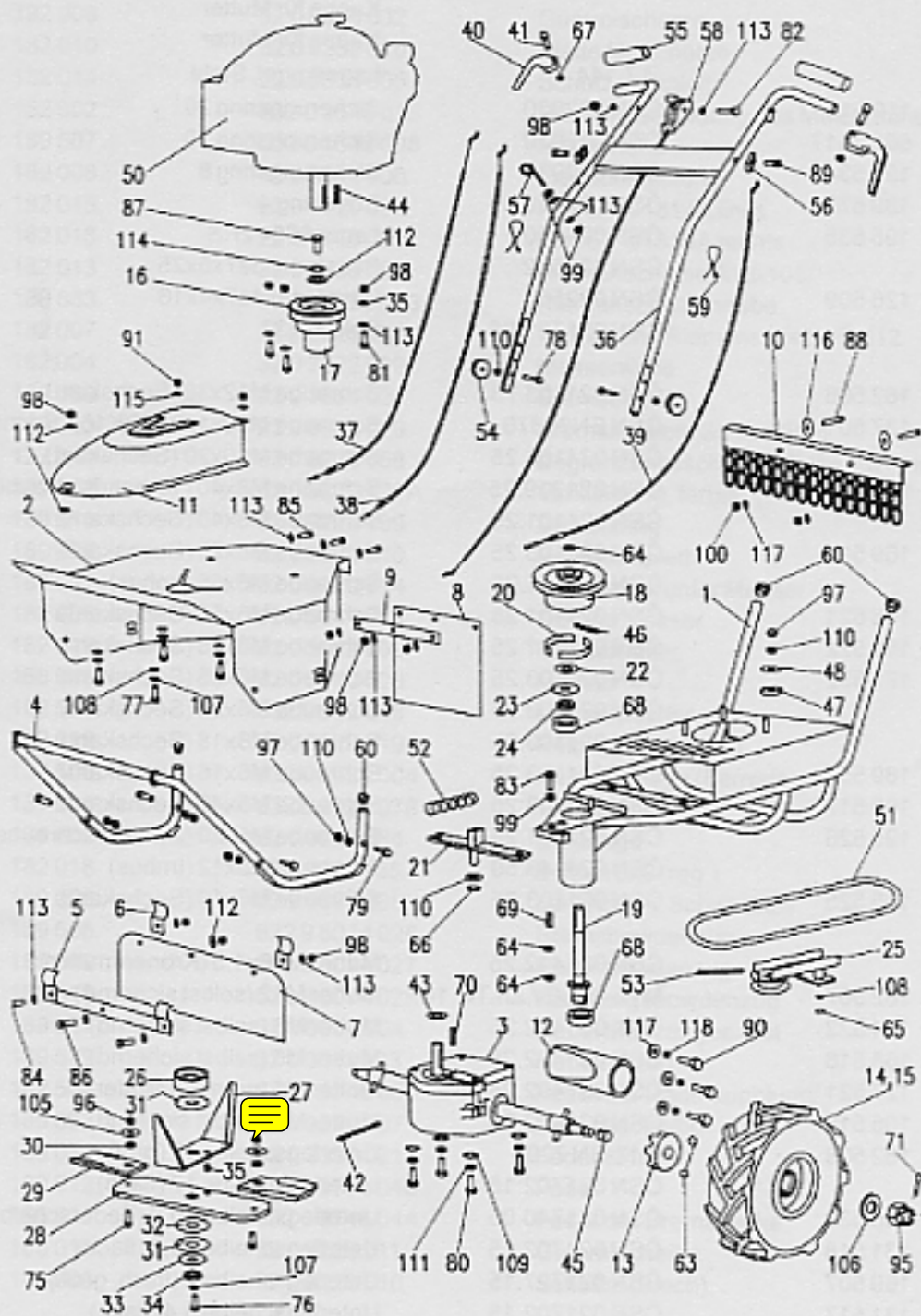
Hurricane F-530 Bestellnr. 3893

Position	Handelsnummer	Zeichnungsnummer	Bezeichnung	Stück
1	182 001	22 9 1536 035	Rahmen des Mulchmähers, Schweißteil	1
2	182 002	22 9 8549 08	Messerverkleidung, Schweißteil	1
3	189 002	22 9 3282 042	Getriebe komplett ADELA	1
4	182 003	22 9 1540 006	Schürzenrahmen, Schweißteil	1
5	182 009	22 9 1540 007	Halter, Schweißteil	1
6	182 008	32 0 1340 018B	Halter, gefärbt	2
7	182 501	632 0 8530 033	Schürze	1
8	182 008	32 0 8530 032	Gummischürze	1
9	182 010	32 0 9230 010	Platte für Schürze	1
10	182 014	22 9 8534 005	Schutz komplett	1
11	182 502	632 0 8545 015	Riemenverkleidung des Mulchmähers	1
12	189 507	632 0 1642 008	Manschette	2
13	189 008	32 0 8021 006	Freilaufkupplung	2
14	182 015	22 9 1770 028	Rad ET-91314A links	1
15	182 016	22 9 1770 029	Rad ET-91314A rechts	1
16	182 013	32 0 3325 053	Riemenscheibe A13-105	1
17	189 533	632 0 3325 043	Riemenscheibennabe	1
18	182 007	22 9 3325 020	Getriebene Riemenscheibe R 112	1
19	182 004	32 0 3822 019	Messerwelle	1
20	189 068	22 9 1664 024	Bremsbacke	2
21	189 013	22 9 8032 029	Bremsnocken, Schweißteil	1
22	127 041	32 0 9220 058	Begrenzungsscheibe, Dicke 0,3 mm	3
23	189 012	32 0 9220 126A	Verkleidung, farbig	1
24	189 011	32 0 9220 199	Distanzring	1
25	189 005	22 9 3330 010	Rolle komplett	1
26	182 011	32 0 9220 214	Futterstück unter Messer	1
27	182 006	32 0 5041 004	Oberes Messer	1
28	182 017	32 0 5042 009	Messerhalter	1
29	168 018	32 0 5040 008	Messer	2
30	182 503	632 0 932 048	Messerbuchse	2
31	182 019	32 0 9220 219	Reiblamelle (Stahl)	1
32	137 500	632 0 3620 004	Reibunterlage (Ferodo)	2
33	137 504	632 0 9220 078	Tellerfeder	1
34	138 503	32 0 9220 084	Unterlage	1
35	182 018	32 0 9311 135	Bolzen 6x8 (reg.)	1
36	189 006	22 9 8078 038	Lenkholme, Schweißteil	1
37	189 508	622 9 8074 026	Bremsbowdenzug	1
38	189 509	622 9 8074 027	Rollenbowdenzug	1
39	189 510	622 9 8074 028	Kupplungsbowdenzug	1
40	189 017	32 0 8058 004	Hebel MEP, angepasst	2
41	189 579	32 0 9311 123	Hebelbolzen	2
42	182 504	632 0 9746 050	Feder der Räderkupplung	1
43	189 063	32 0 9220 207	Distanzscheibe	1
44	189 036	32 0 3330 021	Feder 3/16"	1
45	189 512	632 0 9746 046	Feder	2
46	189 511	632 0 9746 044	Feder der Bremsbacke	1
47	189 010	32 0 9225 011	Gummischeibe	3
48	189 009	32 0 9225 010	Scheibe (Blech)	3

50	189 529		Motor HONDA GCV 160 N2 E3	1
51	182 505	A13x1150Li L=L DIN2215	Keilriemen	1
52	169 514	TZ 1,8x16,2x63x20	Feder	1
53	189 516	TZ 0,8x8,8x95,2x100	Feder	1
54	189 521	M8-"JJW"	Kunststoffstern, durchgehend	2
55	199 518	ART.733 černá	Gummigriff	2
56	189 519	MEP 10876103	Führung des Bowdenzugs	2
57	189 520	MEP 10121470	Führung der Starterschnur	2
58	189 517	SACCON ACP 400	Gashebel	1
59	189 525	3,6x200 černá	Befestigungsband	2
60	189 524	085-068 22x1-2,5	Runder Stopfen, Kunststoff	4
61			Kappe für Mutter	
62			Kappe für Mutter	
63		Ø 7,144	Lagerkugel, Stahl	4
64	110 515	ČSN 022930	Sicherungsring 20	3
65	602 1517	ČSN 022930	Sicherungsring 10	1
66	195 534	ČSN 022930	Sicherungsring 8	1
67	189 576	ČSN 022929.05	Bügelring 4	2
68	195 535	ČSN 024630	Lager 6004 2RS	2
69		ČSN 022562	Passfeder 5e7x5x25	1
70	126 509	ČSN 022562	Passfeder 4e7x4x16	1
71		ČSN 021781.05	Splint 4x32	2
72				
75	182 506	ČSN 021103.75	Schraube M12x30 (Sechskant)	2
76	137 501	ČSN EN28676	Schraube M10x1x25 (OK16) (Sechskant)	1
77		ČSN 021103.25	Schraube M10x20 (Sechskant)	4
78	189 546	ČSN 021319.25	Schraube M8x40 (Torbandschraube)	2
79		ČSN 021101.25	Schraube M8x40 (Sechskant)	4
80	169 510	ČSN 021103.25	Schraube M8x20 (Sechskant)	4
81		ČSN 021101.25	Schraube M6x55 (Imbus)	3
82	195 521	ČSN 021101.25	Schraube M6x50 (Sechskant)	1
83	159 522	ČSN 021101.25	Schraube M6x45 (Sechskant)	1
84	171 532	ČSN 021103.25	Schraube M6x25 (Sechskant)	2
85		ČSN 021103.25	Schraube M6x22 (Sechskant)	3
86		ČSN 021103.25	Schraube M6x18 (Sechskant)	1
87	189 552	ČSN 021103.25	Schraube M6x16 (Sechskant)	1
88	105 517	ČSN 021103.25	Schraube M5x40 (Sechskant)	2
89	195 526	ČSN 021131.25	Schraube M5x20 (Zylinderschraube)	2
90		ČSN 021143.50	Schraube M5x12 (Imbus)	6
91	195 525	ČSN 021103.25	Schraube M5x10 (Sechskant)	2
92				
95		ČSN 021412.25	Mutter M16x1,5 (Kronenmutter)	2
96	182 507	M12-D980V,Zn,TR.10	Mutter M12 (selbst sichernd)	2
97	104 622	ČSN 021492.25	Mutter M8 (selbst sichernd)	7
98	168 516	ČSN 021492.25	Mutter M6 (selbst sichernd)	11
99	127 521	ČSN 021402.25	Mutter M6 (normale Mutter)	3
100	105 518	ČSN 021492.25	Mutter M5 (selbst sichernd)	2
105	182 508	M12-BN 729	Unterlegscheibe 12 (groß)	2
106		ČSN 021702.15	Unterlegscheibe 17 (flach)	2
107	106 530	ČSN 021740.05	Unterlegscheibe 10,2 (Federscheibe)	5
108	131 518	ČSN 021702.15	Unterlegscheibe 10,5 (flach)	5
109	169 507	ČSN 021727.15	Unterlegscheibe 9 (flach, groß)	4
110	131 517	ČSN 021702.15	Unterlegscheibe 8,4 (flach)	10

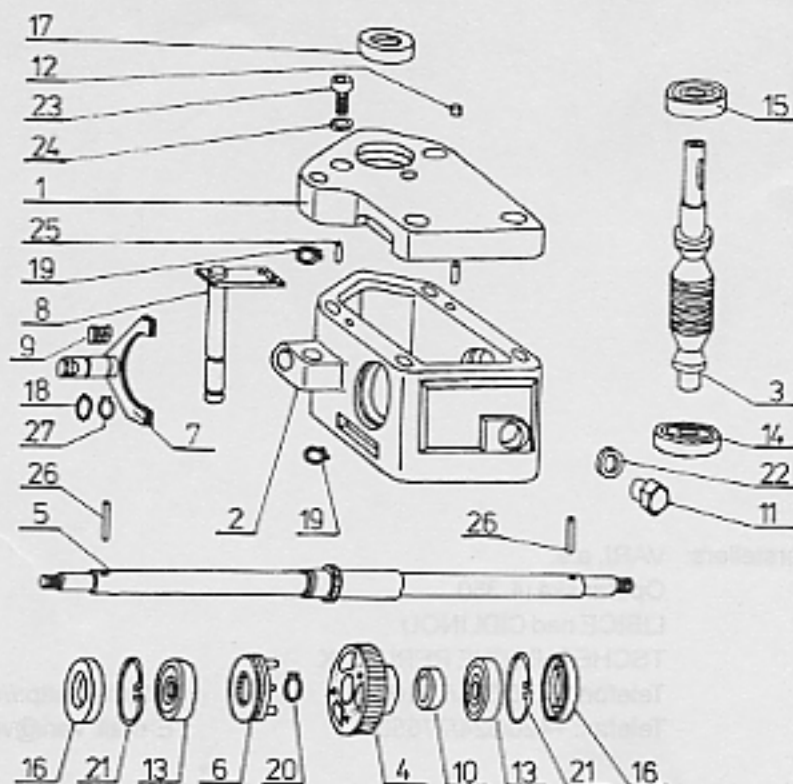
111	104 574	ČSN 021740.05	Unterlegscheibe 8,2 (Federscheibe)	4
112	169 508	ČSN 021727.15	Unterlegscheibe 6,6 (flach, groß)	4
113	189 571	ČSN 021702.15	Unterlegscheibe 6,4 (flach)	17
114	651 0920	ČSN 021740.05	Unterlegscheibe 6,1 (Federscheibe)	1
115	195 531	ČSN 021729.15	Unterlegscheibe 5,5 (flach, groß)	2
116		ČSN 021727.15	Unterlegscheibe 5,5 (flach, groß)	2
117		ČSN 021702.15	Unterlegscheibe 5,3 (flach)	8
118	127 512	ČSN 021740.05	Unterlegscheibe 5,1 (Federscheibe)	6

Anmerkung: Die Positionen 28, 29, 30, 75, 96 und 105 werden aus Sicherheitsgründen zusammengebaut als Komplet "Messer komplett 52 cm", Zeichnungsnummer 22 9 5072 002, Handelsnummer 182 005 geliefert.



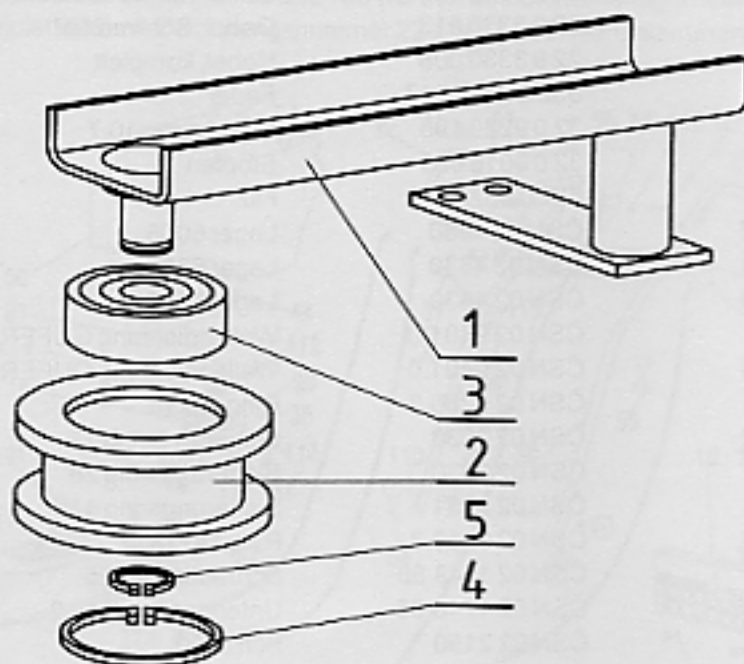
Getriebekasten

Position	Handelsnummer	Zeichnungsnummer	Bezeichnung	Stück
1	189 024	32 0 3253 034	Deckel	1
2	189 025	32 0 3253 035	Kasten	1
3	189 026	32 0 3214 024	Schnecke	1
4	189 027	32 0 3221 012	Schneckenrad	1
5	189 028	32 0 3814 008	Welle - Räderachse	1
6	189 029	22 9 3616 006	Mitnehmerscheibe, komplett	1
7	189 030	22 9 3330 013	Gabel, Schweißteil	1
8	189 031	22 9 3330 008	Hebel, komplett	1
9	189 527	632 0 9746 047	Feder	1
10	189 032	32 0 9220 195	Distanzring 10,7	1
11	110 506	32 0 9016 036	Stopfen	1
12	189 528	632 0 9520 045	Filz	1
13	994-9302	ČSN 02 4630	Lager 6005	2
14	994-3131	ČSN 02 4630	Lager 6202	1
15	994-3159	ČSN 02 4630	Lager 6203	1
16	124 505	ČSN 02 9401.0	Wellendichtung GUFERO 25x47x7	2
17	994-3223	ČSN 02 9401.0	Wellendichtung GUFERO 17x30x7	1
18	106 511	ČSN 02 9280.2	Ring 14x10	1
19	602-1502	ČSN 02 2930	Sicherungsring 12	2
20	189 553	ČSN 02 2930	Sicherungsring 28	2
21	126 504	ČSN 02 2931	Sicherungsring 47	2
22	106 539	ČSN 02 9310.3	Ring 14x18 Al	1
23	189 554	ČSN 02 1143.50	Schraube M8x25	4
24	104 574	ČSN 02 1740.05	Unterlegscheibe 8,2	4
25	189 556	ČSN 02 2150	Stift 5x20	2
26	201-0260	ČSN 02 2150	Stift 10x45	2
27	110 513	ČSN 02 2930	Sicherungsring 14	1



Rolle komplett

Position	Handelsnummer	Zeichnungsnummer	Bezeichnung	Stück
1	189 022	22 9 3330 009	Rollenrahmen	1
2	189 023	32 0 3325 040	Rolle	1
3	189 585	ČSN 02 4630	Lager 6300 2RS	1
4	126 503	ČSN 02 2931	Sicherungsring 35	1
5	612-1517	ČSN 02 2930	Sicherungsring 10	1



Adresse des Herstellers: VARI, a.s.
Opolanská ul. 350
LIBICE nad CIDLINOU
TSCHECHISCHE REPUBLIK
Telefon: +420/324/77161-5
Telefax: +420/324/77550

Internet: <http://www.vari.cz>
E-mail: vari@vari.cz