

hesko www.hesko.at

MOTORGERÄTE

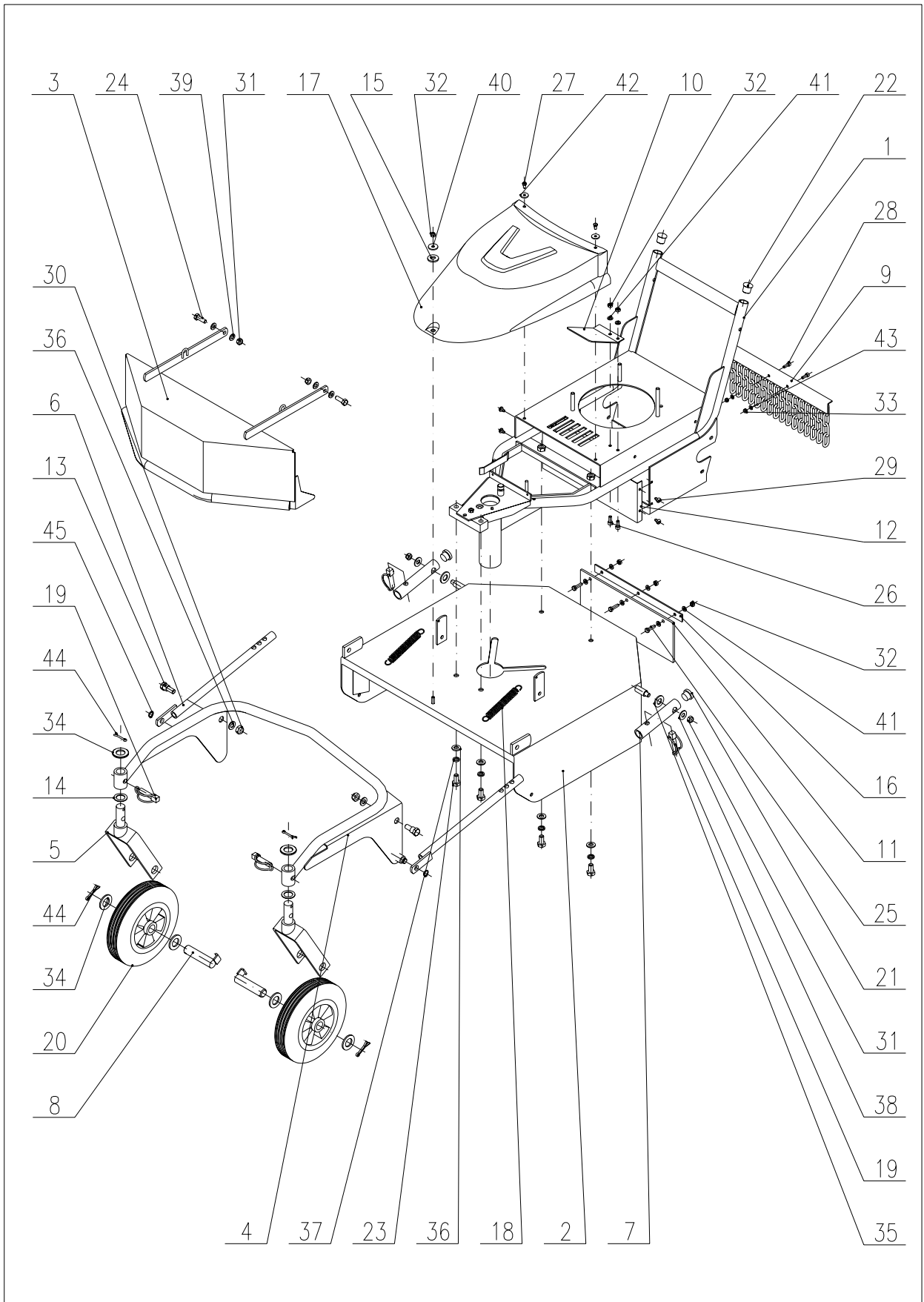
Mulchmäher

Hurricane F-530.1



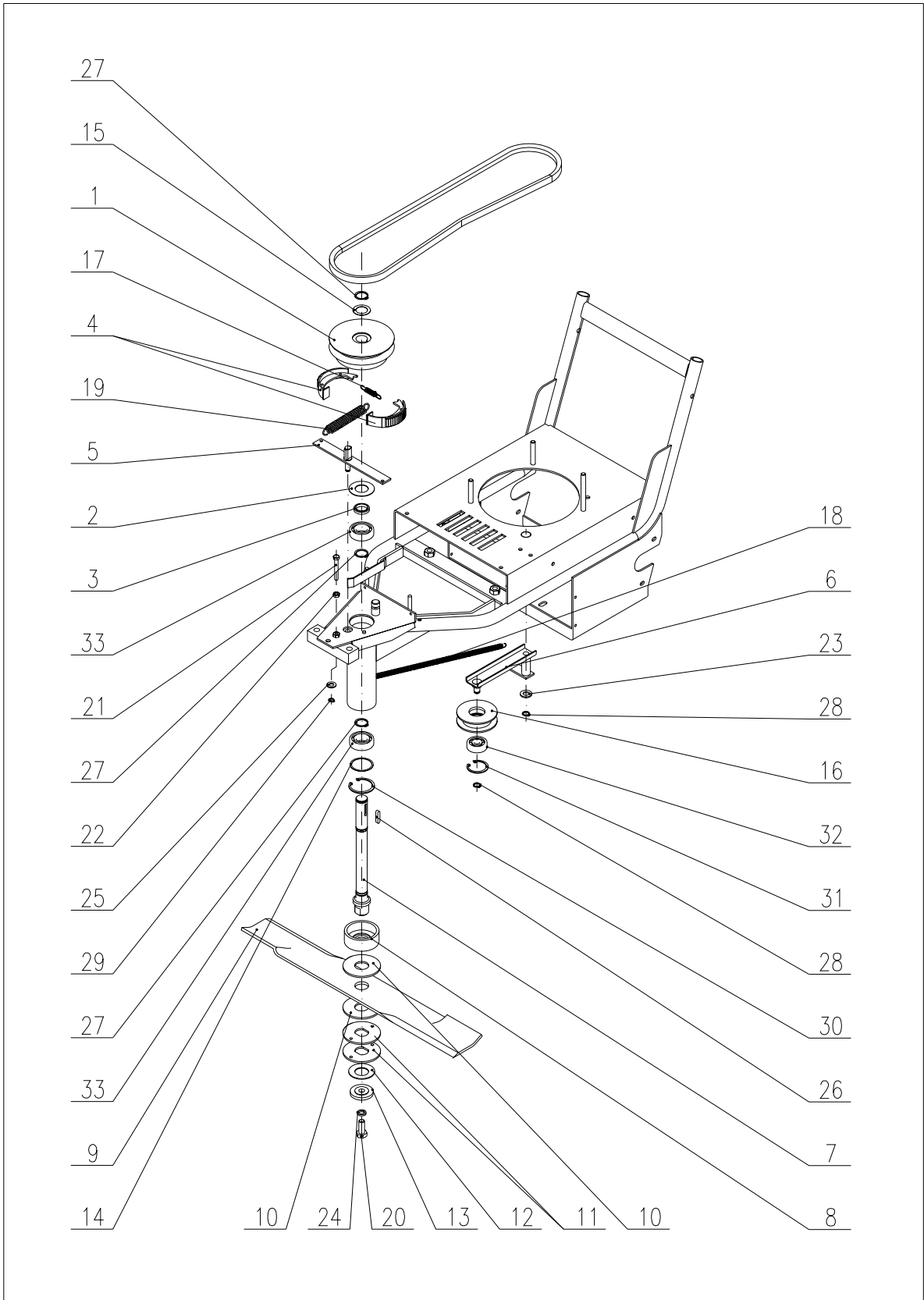
Ersatzteil-Liste

9 Teileverzeichnis



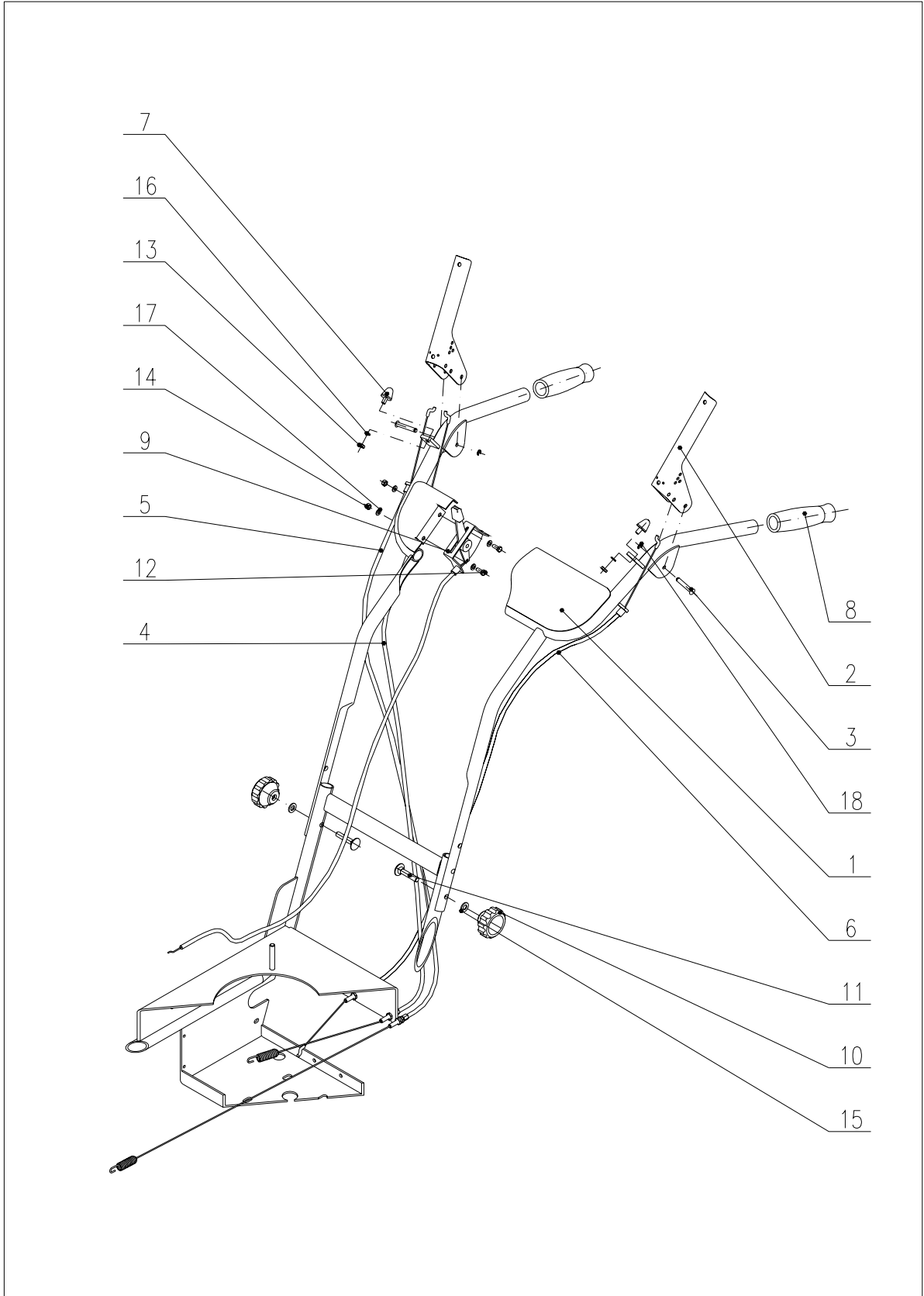
Messerverkleidung und Führungsräder

Pos.	Bezeichnung	Abmessung	Zeichnung-Norm	Best.-nr.	St.
1	Mulchmäherrahmen		22 9 1536 041B	182 028	1
2	Messerverkleidung		22 9 8549 010	182 029	1
3	Vordere Verkleidung		22 9 8549 012	182 030	1
4	Führungsräderrahmen		22 9 8045 059	182 031	1
5	Radaufhängung		22 9 1646 018	182 032	2
6	Zugstange komplett		22 9 1364 012	182 033	2
7	Zugstangenhülse		32 0 9320 061	182 034	2
8	Radbolzen-Schweißteil		22 9 1616 006	182 035	2
9	Sperre-Schweißteil		22 9 8534 004	189 007	1
10	Deflektor		32 0 1530 124	182 022	1
11	Gummiblende		32 0 8530 034	182 036	1
12	Schutzblech		32 0 8545 041	182 037	1
13	Schraube		32 0 9016 089	182 038	2
14	Gleitring		32 0 9220 229	182 039	2
15	Gummiring		32 0 9220 230	189 105	1
16	Platte für Blende		32 0 9230 010	182 010	1
17	Schutz des Mulchmäherriemens		632 0 8545 015	182 502	1
18	Feder	TZ1.8x16.2x63x20	FEVOZ Slavičín	169 514	2
19	Federsplint	160 606	PRILLINGER	182 511	2
20	Rad	200x20x50	ETOP	182 512	2
21	Rundstopfen	085-034 25x3	SUNAP Neratovice	182 513	2
22	Rundstopfen	085-068 22x1-1,5	SUNAP Neratovice	189 524	2
23	Schraube	M10x20	ČSN 02 1103.25	150 548	4
24	Schraube	M8x25	ČSN 02 1103.25	110 525	2
25	Schraube	M6x22	ČSN 02 1103.25	182 500	3
26	Schraube	M6x14	ČSN 02 1143.55	182 514	2
27	Schraube	M5x16	ČSN 02 1103.25	182 515	2
28	Schraube	M5x14	ČSN 02 1143.55	182 516	2
29	selbstschneid. Schraube	M5x10	ČSN 02 1226.05	170 516	4
30	Mutter	M10	ČSN 02 1492.25	195 527	2
31	Mutter	M8	ČSN 02 1492.25	104 622	4
32	Mutter	M6	ČSN 02 1492.25	168 516	6
33	Mutter	M5	ČSN 02 1492.25	105 518	2
34	Unterlegscheibe	21	ČSN 02 1702.15	124 530	6
35	Unterlegscheibe	15	ČSN 02 1702.15	138 512	2
36	Unterlegscheibe	10,5	ČSN 02 1702.15	131 518	6
37	Unterlegscheibe	10	ČSN 02 1740.05	106 530	4
38	Unterlegscheibe	9	ČSN 02 1729.05	150 536	2
39	Unterlegscheibe	8,4	ČSN 02 1702.15	131 517	4
40	Unterlegscheibe	6,6	ČSN 02 1727.15	169 508	1
41	Unterlegscheibe	6,4	ČSN 02 1702.15	189 571	8
42	Unterlegscheibe	5,5	ČSN 02 1729.05	195 531	2
43	Unterlegscheibe	5,3	ČSN 02 1702.15	189 581	2
44	Splint	4x32	ČSN 02 1781.05	189 581	4
45	Sicherungsring	12	ČSN 02 2930	6021502	2

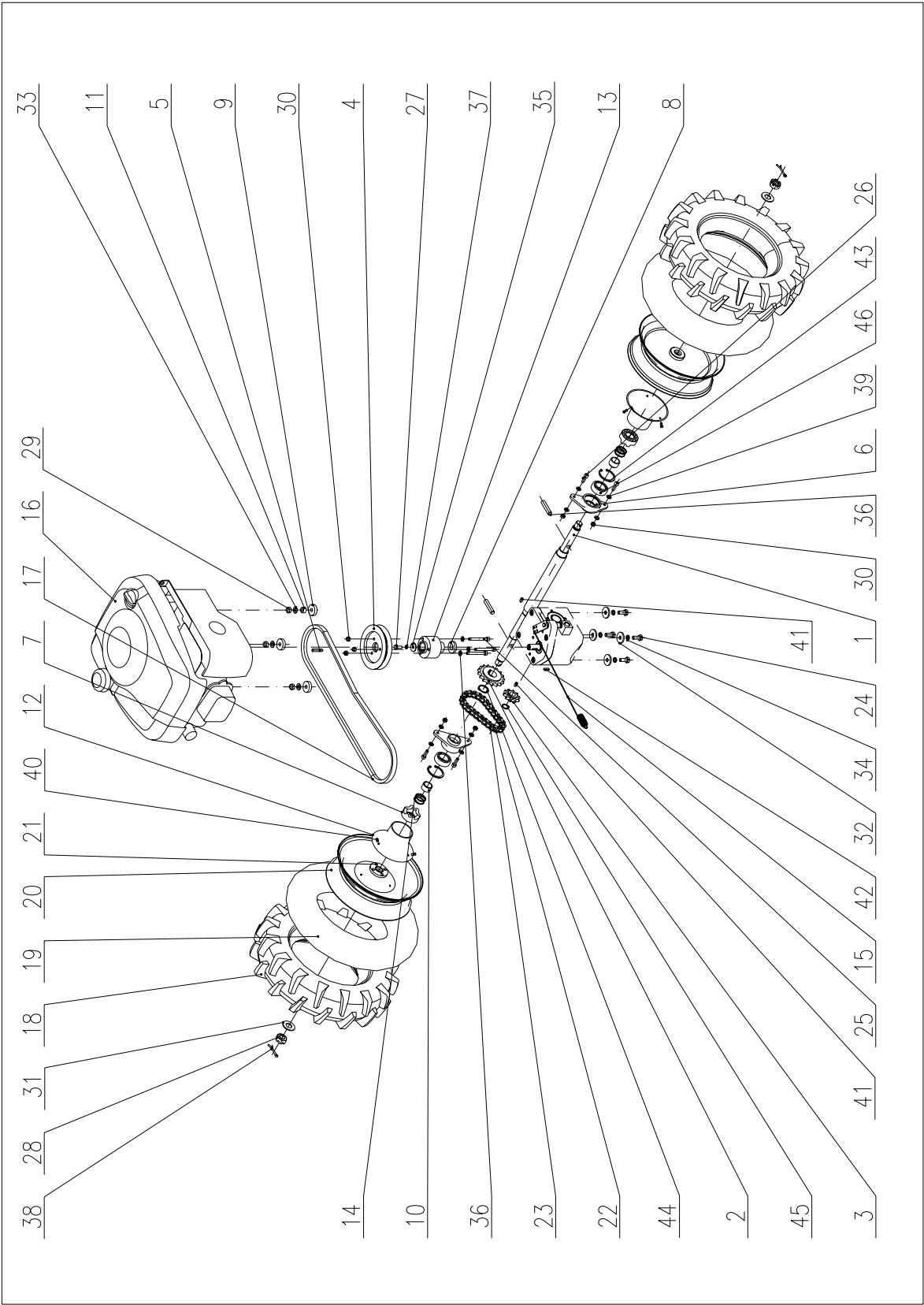


Mähmesserantrieb

Pos.	Bezeichnung	Abmessung	Zeichnung-Norm	Best.-nr.	St.
1	Angetriebene Riemenscheibe Ø112		22 9 3325 020	182 007	1
2	Abdeckung farbig		32 0 9220 126A	189 012	1
3	Abstandsring		32 0 9220 199	189 011	1
4	Bremsbacke		22 9 1664 024	189 014	2
5	Bremsnocken-Schweißteil		22 9 8032 029	189 013	1
6	Rollenarm-Schweißteil		22 9 3330 009	189 022	1
7	Messerwelle		32 0 3822 020	182 023	1
8	Deckring		32 0 9220 223	182 025	1
9	Flachmesser		32 0 5042 010	182 046	1
10	Reibring		632 0 3620 004	137 500	2
11	Reiblamelle, angepasst		32 0 9220 219	137 502	2
12	Tellerfeder		632 0 9220 078	137 504	1
13	Unterlegscheibe		32 0 9220 084	138 503	1
14	Distanzscheibe	42 x pr.36 x 0,1	32 0 9220 024	110 012	3
15	Distanzscheibe	30,5 x pr.20,2 x 0,3	32 0 9220 058	127 041	3
16	Rolle ADELA		632 0 3325 040	189 586	1
17	Bremsbackenfeder		632 0 9746 044	189 511	1
18	Feder	TZ 0,8x8,8x95,2x100	FEVOZ Slavičín	189 516	1
19	Feder	TZ 1,8x16,2x63x20	FEVOZ Slavičín	169 514	1
20	Schraube	M10x1x25	ČSN EN 28676	137 501	1
21	Schraube	M6x45	ČSN 02 1101.25	159 522	1
22	Mutter	M6	ČSN 02 1402.25	127 521	1
23	Unterlegscheibe	10,5	ČSN 02 1702.15	131 518	1
24	Unterlegscheibe	10	ČSN 02 1740.05	106 530	1
25	Unterlegscheibe	8,4	ČSN 02 1702.15	131 517	1
26	Feder	5x5x25	ČSN 02 2562	189 574	1
27	Sicherungsring	20	ČSN 02 2930	110 515	3
28	Sicherungsring	10	ČSN 02 2930	6021519	2
29	Sicherungsring	8	ČSN 02 2930	195 534	1
30	Sicherungsring	42	ČSN 02 2931	136 506	1
31	Sicherungsring	35	ČSN 02 2931	126 503	1
32	Lager	6300 2RS	ČSN 02 4630	189 585	1
33	Lager	6004 2RS	ČSN 02 4630	195 535	2

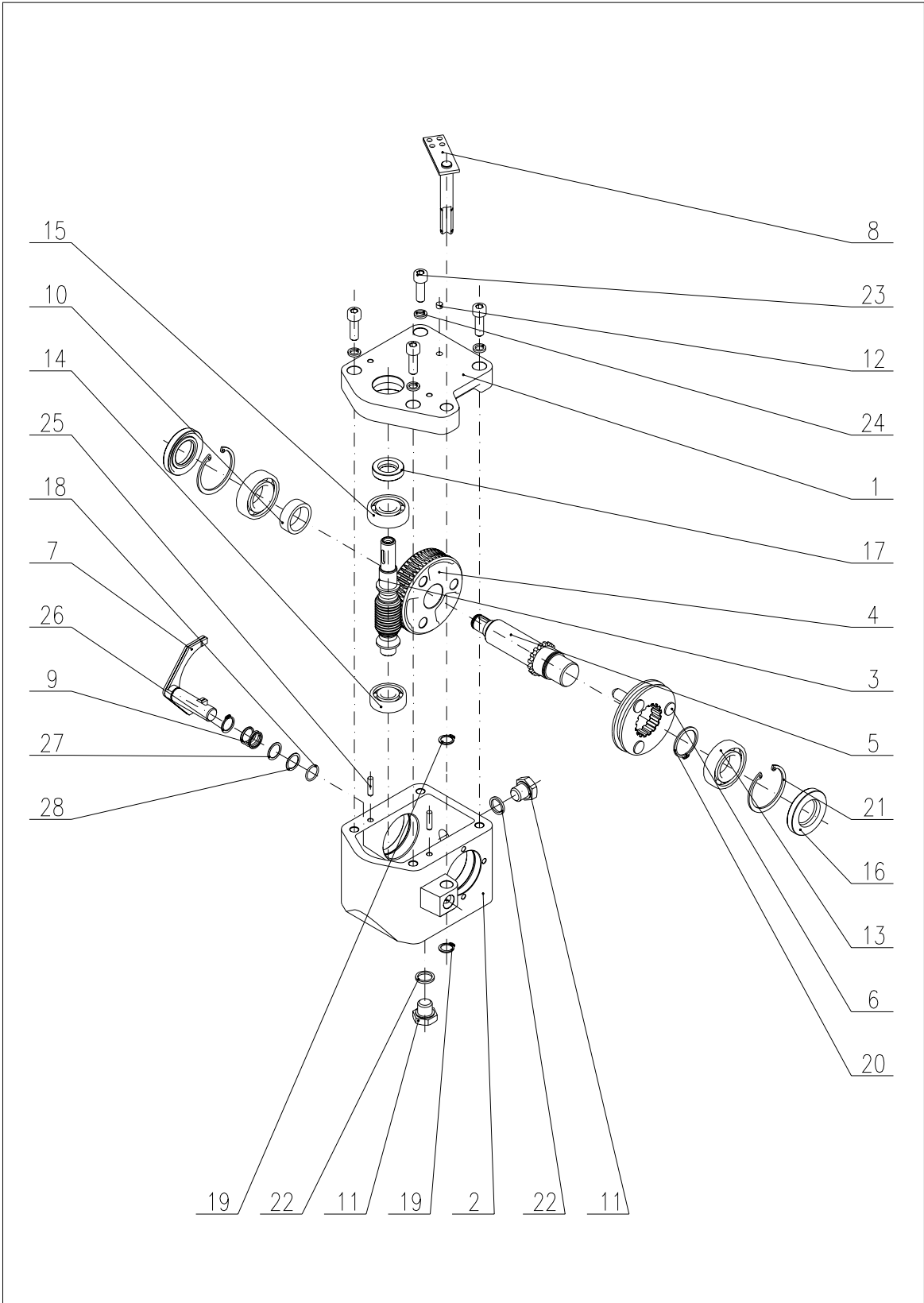


Lenkholme					
Pos.	Bezeichnung	Abmessung	Zeichnung-Norm	Best.-nr.	St.
1	Lenkholm-Schweißteil		22 9 8078 049	182 047	1
2	Hebel Hurricane		22 9 8058 010	182 048	2
3	Hebelbolzen lang		32 0 9311 137	182 049	2
4	Bowdenzug der Rolle		622 9 8074 040	182 528	1
5	Bowdenzug der Bremse		622 9 8074 041	182 529	1
6	Bowdenzug der Radkupplung		622 9 8074 042	182 530	1
7	Pufferblattfeder	N 77.16 (42-85)	GUMOKOV	182 531	2
8	Gummigriff	ART 733	PLASTISCHE CASSANO	195 518	2
9	Gashebel	AE 653 H (l=850mm)	START	182 532	1
10	Kunststoffstern, durchgehend	M8	pr.50 , typ "JJW"	189 521	2
11	Schraube	M8x50	ČSN 02 1319.25	189 593	2
12	Schraube	M5x10	ČSN 02 1103.25	195 525	2
13	Mutter	M6	ČSN 02 1403.25	105 520	2
14	Mutter	M5	ČSN 02 1492.25	105 518	2
15	Unterlegscheibe	8,4	ČSN 02 1702.15	131 517	2
16	Unterlegscheibe	6	ČSN 02 1740.05	6510920	2
17	Unterlegscheibe	5,3	ČSN 02 1702.15	189 581	4
18	Bügelring	4	ČSN 02 2929.05	189 576	2

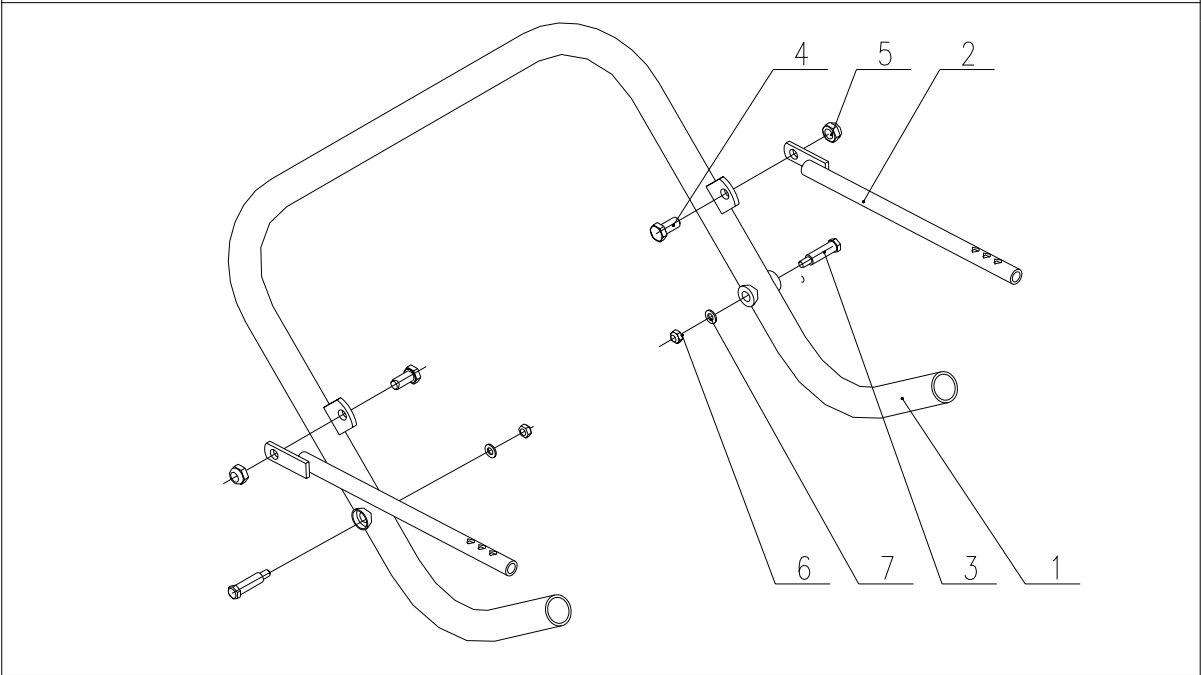
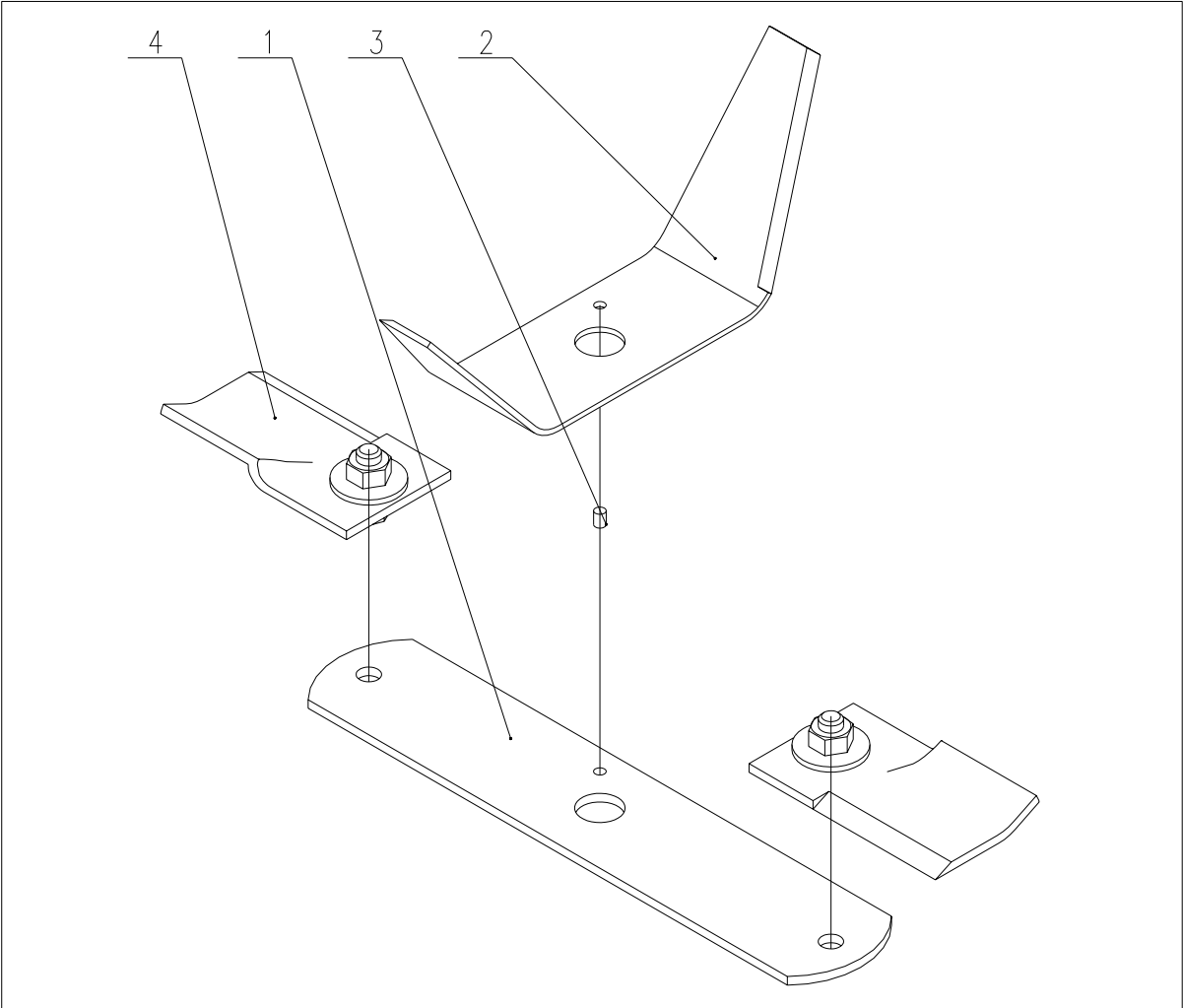


Räderantrieb

Pos.	Bezeichnung	Abmessung	Zeichnung-Norm	Best.-nr.	St.
1	Achswelle		32 0 3814 010	182 040	1
2	Rad 17 Zähne		32 0 3021 024	182 041	1
3	Rosette 10 Zähne		32 0 3021 023	172 042	1
4	Riemenscheibe A13-105		32 0 3325 053	182 013	1
5	Feder 3/16"		32 0 3330 021	189 036	1
6	Lagergehäuse		32 0 3825 004	182 043	2
7	Freilaufkupplung		32 0 8021 026	189 008	2
8	Distanzring		32 0 9220 220	189 073	1
9	Distanzring		32 0 9220 222	189 074	3
10	Einlagestück		32 0 9320 062	182 044	2
11	Abstandshülse		32 0 9320 066	182 026	1
12	Schutz der Freilaufkupplung		632 0 1642 009	182 517	2
13	Riemenscheibennabe		632 0 3325 043B	182 518	1
14	Feder		632 0 9746 046	189 512	2
15	Feder der Radkupplung		632 0 9746 050	182 504	1
16	Motor	121602-0197-E1	B&S INTEK EDGE 60 OHV	182 519	1
17	Keilriemen	A45	GATES	182 505	1
18	Reifen	3.50-8" B252	EUROTRACK	182 520	2
19	Schlauch	3.50-8"		182 521	2
20	Felge	3.00-8"	ETOP	182 522	2
21	Kugel	pr. 7,144		189 575	8
22	Kette	08B1 (25)	ČSN 02 3311	182 523	1
23	Verbindungsglied	08B1	ČSN 02 3311	182 524	1
24	Schraube	M8x20	ČSN 02 1103.25	189 548	4
25	Schraube	M6x55	ČSN 02 1143.55	182 503	3
26	Schraube	M6x20	ČSN 02 1143.55	182 507	4
27	Schraube	M6x16	ČSN 02 1103.25	189 552	1
28	Mutter	M16x1,5	ČSN 02 1412.25	189 560	2
29	Mutter	M8	ČSN 02 1492.25	104 622	3
30	Mutter	M6	ČSN 02 1492.25	168 516	7
31	Unterlegscheibe	17	ČSN 02 1702.25	189 566	2
32	Unterlegscheibe	9	ČSN 02 1727.15	169 507	4
33	Unterlegscheibe	8,4	ČSN 02 1702.15	137 517	3
34	Unterlegscheibe	8	ČSN 02 1740.05	104 574	4
35	Unterlegscheibe	6,6	ČSN 02 1727.15	169 508	1
36	Unterlegscheibe	6,4	ČSN 02 1702.15	189 571	11
37	Unterlegscheibe	6	ČSN 02 1740.05	6510920	1
38	Splint	4x32	ČSN 02 1781.05	189 577	2
39	Stift	10x45	ČSN 02 2150	2010260	2
40	Niet mit Dorn	3x8	ČSN 02 2391.3	182 525	6
41	Feder	5x5x12	ČSN 02 2562	186 506	2
42	Feder	4x4x16	ČSN 02 2562	126 509	1
43	Sicherungsring	42	ČSN 02 2931	136 506	2
44	Sicherungsring	24	ČSN 02 2930	104 508	1
45	Sicherungsring	15	ČSN 02 2930	131 521	1
46	Lager	6004 2RS	ČSN 02 4630	9943158	2



Getriebekasten					
Pos.	Bezeichnung	Abmessung	Zeichnung-Norm	Best.-nr.	St.
1	Deckel		32 0 3253 034	189 024	1
2	Kasten		32 0 3253 035	189 025	1
3	Schnecke		32 0 3214 024	189 026	1
4	Schneckenrad		32 0 3221 012	189 027	1
5	Abtriebswelle		32 0 3814 011	182 045	1
6	Mitnehmerscheibe komplett		22 9 3616 006	189 029	1
7	Gabel geschweißt		22 1 3330 013A	189 078	1
8	Hebel komplett		22 9 3330 008	189 031	1
9	Feder		632 0 9746 047	189 527	1
10	Abstandsring 10,7		32 0 9220 195	189 032	1
11	Stopfen		32 1 9016 036	110 506	2
12	Filz		632 0 9520 045	189 528	1
13	Lager	6005	ČSN 02 4630	994-9302	2
14	Lager	6202	ČSN 02 4630	994-3131	1
15	Lager	6203	ČSN 02 4630	994-3159	1
16	Gufero-Dichtung	25x47x7	ČSN 02 9401.0	124 505	2
17	Gufero-Dichtung	17x30x7	ČSN 02 9401.0	994-3223	1
18	Ring	18x14	ČSN 02 9280.2	189 591	1
19	Sicherungsring	12	ČSN 02 2930	602-1502	2
20	Sicherungsring	28	ČSN 02 2930	189 553	1
21	Sicherungsring	47	ČSN 02 2931	126 504	2
22	Ring	14x18 AL	ČSN 02 9310.3	106 539	2
23	Schraube	M8x25	ČSN 02 1143.50	189 554	4
24	Unterlegscheibe	8,2	ČSN 02 1740.05	104 574	4
25	Stift	5x20	ČSN 02 2150	189 556	2
26	Sicherungsring	14	ČSN 02 2930	110 513	1
27	Distanzring	20 x pr.14,2 x 0,3	32 0 9220 114	127 026	1
28	Distanzring	20 x pr.14,2 x 0,2	32 0 9220 115	127 027	1



Schwenk- und Häckselmesser

Pos.	Bezeichnung	Abmessung	Zeichnung-Norm	Best.-nr.	St.
1	Messerhalter		32 0 5042 009	182 017	1
2	Oberes Messer		32 0 5041 004	182 006	1
3	Stift 6x8 angepasst		32 0 9311 135	182 018	1
4	Servicesäckchen		12 9 3182 010	168 025	1

Führung

Pos.	Bezeichnung	Abmessung	Zeichnung-Norm	Best.-nr.	St.
1	Führung		22 9 1646 022	182 050	1
2	Zugstange komplett		22 9 1364 012	182 033	2
3	Schraube		32 0 9016 091	182 051	2
4	Schraube	M12x25	ČSN EN 24017.5	170 529	2
5	Mutter	M12x25	ČSN 02 1492.25	194 536	2
6	Mutter	M8	ČSN 02 1492.25	104 622	2
7	Unterlegscheibe	8,4	ČSN 02 1702.15	131 517	2

NACHTRAG ZUR BEDIENUNGSANLEITUNG

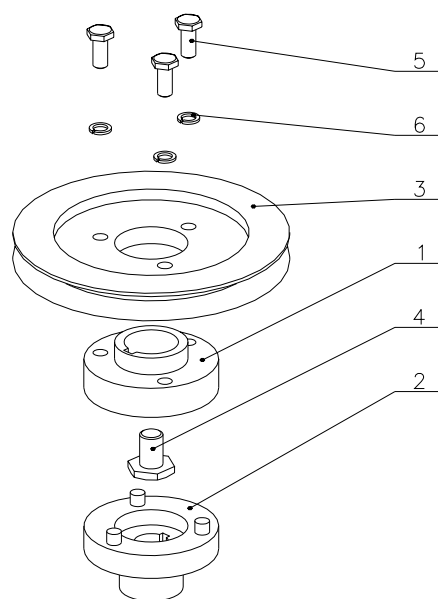
Neue Kupplung für die Maschine F-530.1

Sehr geehrter Kunde!

Bei der Maschine F-530.1 kam es zur Konstruktionsänderung einiger Bauteile des Getriebeantriebs und des Mähmesserantriebs. Diese technische Änderung steigert die Funktionstüchtigkeit und Lebensdauer dieser Maschine.

Im Kapitel „9. TEILEVERZEICHNIS“ treten in der Tabelle „RÄDERANTRIEB“ folgende Änderungen ein:

- 1) Die Positionen 4., 8., 13., 25. werden durch neue Teile ersetzt, die in der neuen Tabelle aufgeführt sind.
- 2) In der ursprünglichen Tabelle in der Bedienungsanleitung vermindert sich bei der Position 30. die Stückanzahl von 7 Stück auf 4 Stück, bei der Position 36. vermindert sich die Stückanzahl von 11 Stück auf 8 Stück.



Kupplung					
Pos.	Bezeichnung	Abmessung	Zeichnung-Norm	Best.-nr.	St.
1	Antreibendes Kupplungsglied komplett		22 9 3325 027	182 052	1
2	Angetriebenes Kupplungsglied komplett		22 9 3625 014	182 053	1
3	Riemenscheibe A13-113		32 0 3325 057	182 055	1
4	Schraube	W3/8"	32 0 9016 057	105 011	1
5	Schraube	M6x20	ČSN 02 1103.25	189 551	3
6	Unterlegscheibe	6,1	ČSN 02 1740	6510920	3

Die Positionen 1., 3., 5., 6. werden ebenfalls als Baugruppe und mit Farbgebung unter folgender Bezeichnung geliefert:

	Antriebsriemenscheibe	A13-113 komplett	22 9 3325 026	182 054	1
--	-----------------------	---------------------	---------------	---------	---

Anmerkung: die Position 5. (Schraube W3/8") ist in der Kurbelwelle des Motors mit dem Kleber LOCTITE 243 fixiert.